

Kugelschlag-Prüfer Lite

Die leichte Ausführung ist geeignet für Proben, die bereits durch geringe Kräfte verformt oder zerstört werden, wie Materialien, die sich durch längeren Gebrauch in Haushalt, Büro oder Labor abnutzen, z.B. Kunststoff und ähnliches Material.

- 2 lbs (900 g) schweres zylindrisches Eindruckgewicht mit kugelförmiger Spitze, Durchmesser 0.5 in (1.27 cm)
- Toleranz ± 2 oz (± 56.7 g), Belastbarkeit 2 lbs (1 kg)
- Skaliertes 16 in (40.6 cm) Führungsrohr
- Maximal Kraft 28 inch-pounds
- Runde Öffnung mit 0.563 in (1.43 cm) Durchmesser in der Grundplatte, auch geeignet zur Verformung von sehr dünnen Proben.

Info!

Beschreibung der Prüfmethode auf Seite 206



Kugelschlagprüfer leichte Ausführung

Bestellinformationen

Kat. Nr.	Beschreibung
PF-1115	Kugelschlag-Prüfer Lite

Lieferumfang:

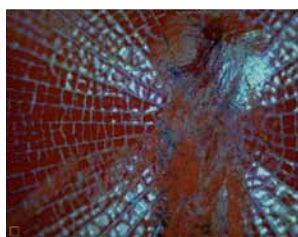
Grundplatte
Fallrohr mit Stellingring
Skala in Zoll
Gewicht (PF-1188)
Eindruckwerkzeug
Bedienungsanleitung

Zubehör

Kat. Nr.	Beschreibung
PF-1187	Aufschlagplatte, PF-1115
PF-1188	Fallgewicht 2 lbs, PF-1115
PF-1189	Fallgewicht 4 lbs, PF-1115
PF-1191	Fallgewicht 0.5 lbs, PF-1115
PF-1192	Fallrohr, PF-1115

Technische Spezifikationen

Skala	Mitgelieferte Gewichte	Maße	Nettogewicht	Versandgewicht
Englisch	2 lbs(0,9 kg)	64 x 25 x 25 cm (25 x 10 x 10 in)	3,4 kg (7,5 lbs)	4,1 kg (9,0 lbs)



Info!

Die Ergebnisse der Kugelschlagprüfung lassen sich einfach mit dem DPM 100 Digital Mikroskop auswerten. Siehe Seite 221 - 223.

